

DANS CE CADRE	Académie :	Session :
	Examen :	Série :
	Spécialité/option :	Repère de l'épreuve :
	Épreuve/sous épreuve :	
	NOM (en majuscule, suivi s'il y a lieu, du nom d'épouse)	
	Prénoms :	n° du candidat
Né(e) le :	(le numéro est celui qui figure sur la convocation ou liste d'appel)	
NE RIEN ECRIRE	Appréciation du correcteur	
	Note :	

Il est interdit aux candidats de signer leur composition ou d'y mettre un signe quelconque pouvant indiquer sa provenance

CAP GLACIER FABRICANT

**EP2 – PRODUCTION ET VALORISATION DES DESSERTS GLACÉS
PARTIE : ARTS APPLIQUÉS**

Durée : 0 h 45 – Coefficient total : 10

NB : Thématique commune à la phase pratique et à la partie écrite « Calcul de la table analytique »

Les candidats répondent directement sur le sujet.

Ce sujet comporte 7 pages numérotées de 1/7 à 7/7. Assurez-vous que cet exemplaire est complet. S'il est incomplet, demandez un autre exemplaire au chef de salle. Il vous appartient de le compléter et de le rendre, sans le dégrafer, au surveillant de salle à la fin de l'épreuve.

CAP GLACIER FABRICANT			Session 2022
EPREUVE : EP2 – Production et valorisation des desserts glacés Partie Arts Appliqués			SUJET N°1
Durée : 45 minutes	Coefficient : 10	Page 1/7	

NE RIEN ECRIRE DANS CETTE PARTIE

LA FÊTE DU CITRON À MENTON

La célèbre **fête du citron** se déroulera prochainement à Menton et rendra hommage aux artistes de l'Art Nouveau. Pour cette occasion, le musée des Beaux-Arts vous sollicite afin de concevoir une **bombe glacée** pour 8 personnes qui sera servie ainsi qu'un décor en relation avec le célèbre peintre **Gustav Klimt**, artiste phare de l'Art Nouveau et la **fête du citron**.

Éléments imposés composant le dessert :

Bombe glacée sorbet citron avec insert crème glacée fraise et parfait Limoncello / Biscuit dacquois citron / Ecriture au cornet sur plaquette en chocolat « Fête du citron ».

Matières de décor à disposition :

Chocolat noir et blanc (décor et écriture) / Glaçage miroir / Pâte à cigarette / Nougatine / Coulis de fraise / Colorants liposolubles et hydrosolubles : jaune, rouge, bleu et blanc (possibilité de les mélanger).

Réalisation et déroulement :

1 / Observation et analyse (durée conseillée 25 minutes) :

A partir de votre observation de la **documentation fournie**, effectuez les relevés demandés.

- Identifier **2 motifs s'inspirant de l'univers végétal** et les reproduire dans les cadres.
- En **choisir 1** et le reproduire en **l'agrandissant**.
- Proposer une **stylisation de citronnier**, de sa **feuille** et/ou de sa **fleur à la manière de l'artiste**.
- Proposer **4 motifs géométriques** employés par l'artiste et **les nommer**.
- Effectuer **4 relevés chromatiques** à partir des œuvres de l'artiste.
- Observer les différents **rythmes décoratifs** et relier les **procédés** utilisés.
- Choisir **2 procédés** (exercice f) et proposer **2 rythmes décoratifs** à partir des **motifs végétaux** et/ou **géométriques** employés par l'artiste.

2/ Projet final (durée conseillée 20 minutes) :

- D'après vos recherches (**1/ a, b, c, d**), on vous demande de créer le décor d'une **bombe glacée** en vous inspirant des **motifs végétaux et/ou géométriques** employés par l'artiste.

- La **surface** de la bombe glacée sera décorée de **motifs** jouant sur les **rythmes et la gamme colorée définis (1/ e, f)** ainsi que d'une **écriture au cornet « Fête du citron »** sur **plaquette en chocolat**.

- Annoter votre dessin en désignant les **techniques** et **ingrédients culinaires employés**.

Techniques : Crayon à papier / Crayon de couleur / Stylo noir / Gomme / Papier calque.

Critères d'évaluation : /30

Interpréter de façon cohérente un modèle par le dessin
Appliquer les notions de proportion, d'échelle, de plein, de vide
Représenter en perspective des volumes simples
Organiser spatialement des volumes entre eux
Simplifier et styliser une forme
Exploiter les rythmes et procédés décoratifs
Utiliser de façon adéquate les harmonies colorées
Identifier un vocabulaire plastique simple
Concevoir un décor en adéquation avec un contexte

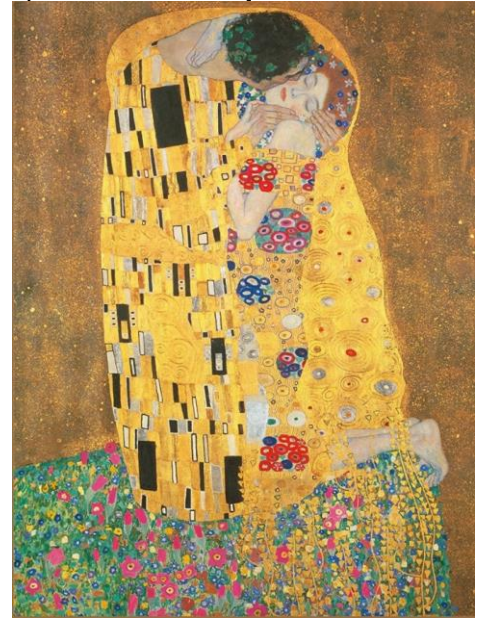
NE RIEN ECRIRE DANS CETTE PARTIE

Planche documentaire Gustav Klimt :

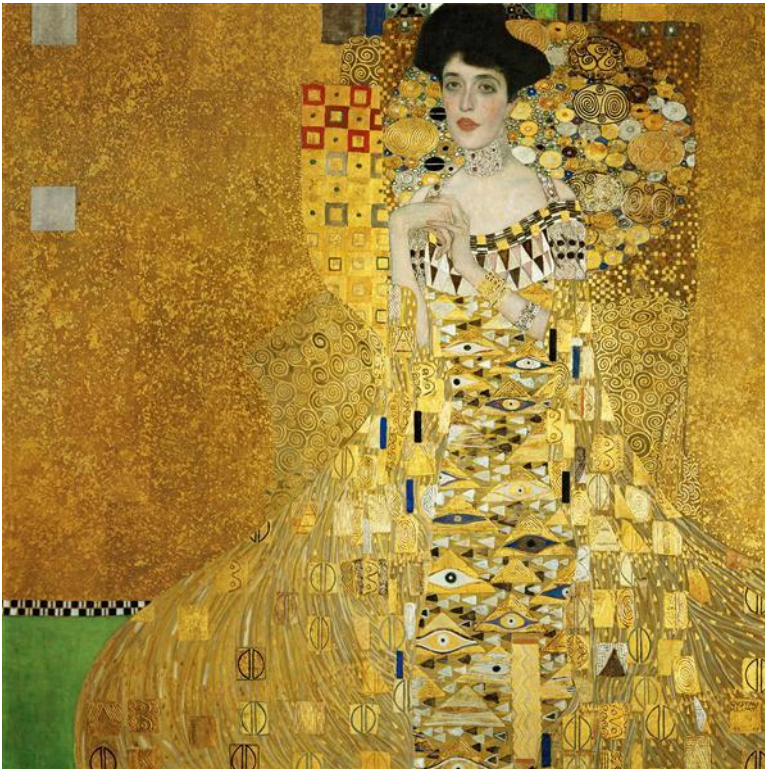
Gustav Klimt (1862-1918) est un artiste mondialement connu pour ses compositions précieuses où l'or domine à travers une **multitude de motifs décoratifs** travaillés comme pour une **mosaïque**.



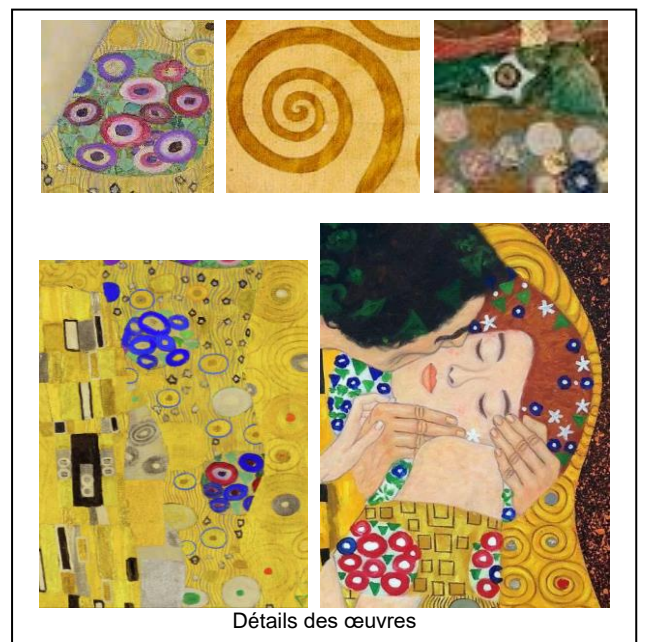
L'arbre de vie (1905-1909)



Le Baiser (1908-1909)



Portrait d'Adele Bloch-Bauer, 1907



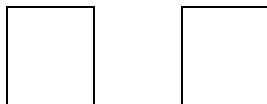
Détails des œuvres

NE RIEN ECRIRE DANS CETTE PARTIE

1 / Observation et analyse (durée conseillée 20 minutes) :

/ 14 points

a) À partir de la **planche documentaire page 3**, identifier **2 motifs s'inspirant de l'univers de Klimt** et les reproduire (au crayon à papier) dans les cadres (utiliser au besoin du papier calque). /1 pt



b) En choisir 1 et le reproduire en **l'agrandissant** dans le cadre (au crayon à papier).

/0,5 pt

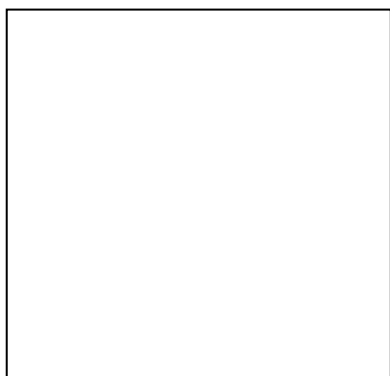


c) A partir des **images ci-dessous**, proposer (au crayon à papier) dans les cadres une **stylisation** du **citronnier**, du citron et de sa **feuille**, de sa **fleur** (utiliser au besoin du papier calque pour démarrer votre stylisation).

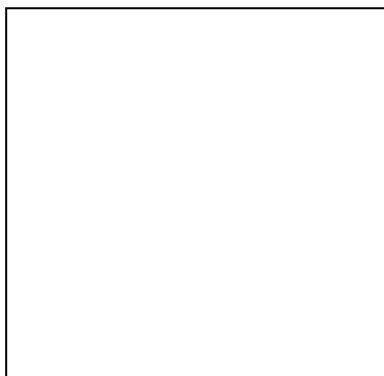
1,5 pt



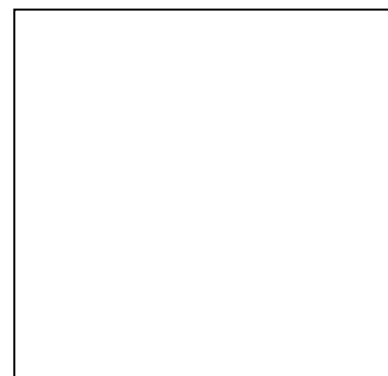
Stylisation de la fleur



Stylisation du citronnier



Stylisation du citron
et de sa fleur



NE RIEN ECRIRE DANS CETTE PARTIE

d) À partir de la **planche documentaire page 3**, reproduire (au crayon à papier) **ci-dessous 4 motifs géométriques** et les nommer. /4 pts

.....

e) Effectuer **4 relevés chromatiques** à partir des œuvres de l'artiste (crayons de couleur). /1 pt

--	--	--	--

f) Observer les différents **rythmes décoratifs** et relier les **procédés utilisés**. /2 pts

Rythmes décoratifs

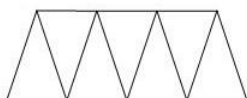
Procédés utilisés



Répétition simple



Changement de position



Superposition



Alternance de valeurs

NE RIEN ECRIRE DANS CETTE PARTIE

g) Choisir **2 procédés (recherche 1/ f)** et proposer **2 rythmes décoratifs** à partir des **motifs végétaux** et/ou **géométriques** employés par l'artiste (**recherches 1/ a, b, c, d**). Effectuer une **mise en couleur** (en utilisant les couleurs prélevées dans **l'exercice e**). / 4 pts

Procédé utilisé :

Procédé utilisé :

2/ Réalisation finale (durée conseillée : 25 minutes)

/16

- D'après vos recherches (**1/ a, b, c, d**), créer le décor en volume (il peut être piqué, planté, posé...) d'une **bombe glacée**, en vous inspirant des **motifs végétaux et/ou géométriques** employés par l'artiste.
- La **surface** de la bombe glacée sera décorée de **motifs** jouant sur les **rythmes et la gamme colorée définis (1/ g)**. **Compléter votre décor par une écriture au cornet « Fête du citron »** sur une **plaquette en chocolat**.
- Annoter votre dessin en désignant les **techniques** et **ingrédients culinaires employés**.

NE RIEN ECRIRE DANS CETTE PARTIE

